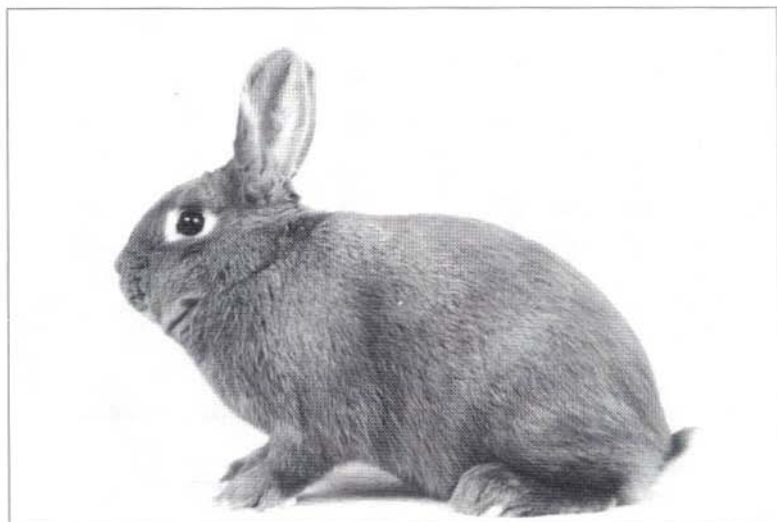


51. THRIANTA

LAND VAN OORSPRONG : Nederland.



PUNTENSCHAAL :

1. Type en bouw.....	20
2. Gewicht	10
3. Pels.....	20
4. Kop en oren.....	15
5. Dek- en buikkleur	15
6. Tussen- en grondkleur	15
7. Conditie	5

100 Punten

1. TYPE EN BOUW

Het type is kort en gedrongen.

Lichaamsbouw : het lichaam is breed in schouders en rug, met goed gevulde achterhand. De ruglijn is evenwijdig aan de buik en eindigt in de soepele afronding van de goed gevulde achterhand.

De benen zijn stevig, recht en niet te lang.

Een wam is niet toegelaten.

2. GEWICHT Min. 2 Kg. Ideaal 2,5 Kg. Max. 2,750 Kg.

PUNTEN 6 10 8

3. PELS

De pels heeft normaalhaar-kort. Hij is glanzend met veel onderwol.

4. KOP EN OREN

De kop is kort, bolvormig en goed ontwikkeld. De oren zijn vlezig, kort, met goed afgeronde toppen. De oorlengte ligt tussen 8 en 10 cm.

5. DEK- EN BUIKKLEUR

De dekkleur is warm oranje-rood. Ze strekt zich gelijkmatig over het ganse lichaam uit. De kleur van de buik en de staart is iets lichter. De pels is vrij van witte, zwarte of donkerbruine haren en heeft geen ticking. De snorharen zijn lichtjes oranje-rood gepigmenteerd.

De ogen zijn donkerbruin. De nagels donker hoornkleurig.

6. TUSSEN- EN GRONDKLEUR

De warme oranje-rode kleur van het dek moet zo diep mogelijk naar de haarwortel reiken. Hoe dieper deze kleur zich naar de basis toe uitstrekt, hoe groter de waarde van het dier.

7. CONDITIE

Zie algemeenheden.

LICHTE FOUTEN

Lichte afwijking van het type en/of de bouw - enkele haren anders dan rood-oranje gekleurd - geringe afwijking in dek-, tussen- en grondkleur - enkele witte snorharen - oren met een weinig zwart omzoomd - achterhand lichtjes geschift of zwart aangelopen - iets blauwe grondkleur o.a. in de bovenzijde van de staart.

Zie verder lichte fouten welke gelden voor alle rassen.

ZWARE FOUTEN

Sterke afwijking in type en/of bouw - te veel verzilverde, witte, zwarte of donkerbruine haren - sterk geschifte of zwart aangelopen dekkleur - te lichte kleur - zwaar omzoomde oortoppen - wit gekleurde buik en/of onderzijde van de staart - witte banden op voorbenen - blauwe grondkleur.

Zie verder zware fouten welke gelden voor alle rassen.